



# DAUTEL

## SLIDER



## La nouvelle référence DS-48VA/VB



Simply  
the quality

◆ 25 % de charge en plus ◆ Capacité de chargement 1500 / 2000 kg avec un centre de gravité de la charge à 1000 mm du rebord / du centre de la plate-forme, capacité de chargement de 2500 / 3000 kg avec un centre de gravité de la charge à 960 / 800 mm du rebord / du centre de la plate-forme ◆ Encore plus d'espace disponible au sol ◆ Un encombrement minimum – pas de dépassement au dessus de l'extrémité de l'attelage ◆ DS-48VA pour camions avec superstructures fixes ou conteneurs BDF interchangeables ◆ DS-48VB pour un montage par vis sur les semi-remorques.

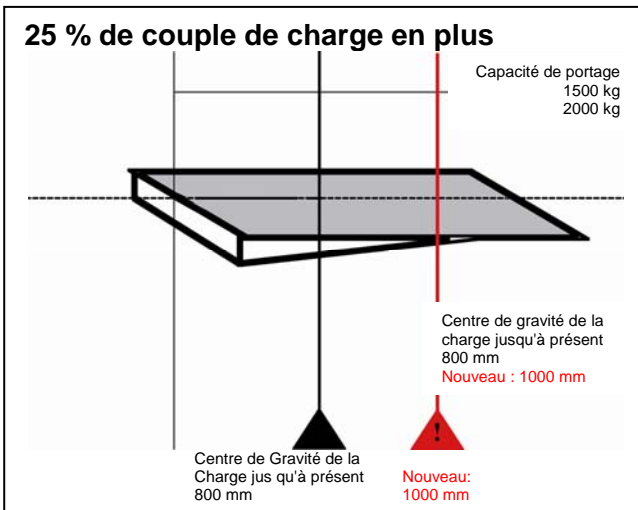
**Les pros de la logistique ont des exigences différentes, par ex.**

- un volume d'intégration minimum, une grande garde au sol, un angle de garde le plus grand possible
- pas de dépassement au dessus de l'extrémité de l'attelage
- un déploiement simple, confortable et aisé pour le conducteur
- une unité coulissante robuste qui peut éventuellement supporter un choc lors des manœuvres de stationnement
- une construction résistante à la torsion
- une utilisation simple et logique
- une grande durée de vie, une sécurité de fonctionnement et un entretien réduit

**Le modèle adapté pour chaque type d'utilisation**

Le nouveau **DAUTEL SLIDER DS-48VA/VB** et sa technique robuste à 4 cylindres remplit toutes ces conditions comme aucun autre ! Au choix, repliable une ou deux fois, idéalement adapté de la même manière pour les camions, les semi-remorques et les remorques à axe central avec des superstructures, des surfaces de chargement ou des conteneurs BDF. Autres avantages : des roulements sans entretien dans la durée, un dispositif coulissant robuste en aluminium avec des cylindres hydrauliques, un rangement / déploiement facile de la plate-forme de grande surface, un entretien réduit, un service après-vente fiable.

Avec le DS-48VA/VB vous vous décidez pour une plate-forme de chargement de classe extra qui met l'accent sur la plus grande sécurité, construite pour une utilisation durable et fiable pour des utilisateurs professionnels.



**Plus de rigidité = Plus de sécurité**

Cela simplifie pour vous le transport des charges lourdes et encombrantes : le couple de charge des différents types a été augmenté de 25 %. Cela signifie plus de rigidité pour une même capacité de chargement. Les cylindres de levage et d'inclinaison avec des tiges de piston en acier chromé sont protégés par des tubes de protection. Inclinaison automatique et hydraulique de la plate-forme au sol.

**Pour les charges lourdes**

En ce qui concerne la capacité de portage, vous avez le choix. 1500, 2000 kg avec un centre de gravité inégalé de 1000 mm, 2500 kg avec un centre de gravité de 960 mm ou 3000 kg avec un centre de gravité de 800 mm, à chaque fois par rapport au début de la plate-forme et au centre.

**Tout simplement logique : Une manipulation simple**

La commande extérieure installée de manière ergonomique est protégée de la saleté dans un boîtier en matière plastique avec un couvercle à fermeture automatique.



La commande au pied à deux points qui est brevetée résiste au passage des véhicules, les interrupteurs étanches à bascule avec contact à rupture sont particulièrement sûrs dans leur fonctionnement. En option, nous vous proposons également une télécommande sans fil pour le levage / l'abaissement.



**Doublement sécurisé : la commande de sécurité**

Des composants de grande qualité garantissent une sécurité maximale contre les pannes. Même si la commande à pied venait à tomber un jour en panne, il est possible de continuer à travailler avec la commande extérieure du fait des circuits électriques séparés. Le système électrique complet est protégé de l'humidité et il est hébergé dans le mécanisme d'entraînement d'une manière facile à entretenir et il correspond à l'IP 54. La logique de commande et la commande d'urgence manuelle ont par conséquent été reliées dans une platine centrale de raccordement.



Un mécanisme d'entraînement et une commande faciles à utiliser vice.

**Un entretien extrêmement facile :**

**Mécanisme d'entraînement, commande, roulements**

Le mécanisme d'entraînement silencieux (24 Volt, 2-KW) avec interrupteur à protection thermique est positionné sur le tube porteur du côté droit par rapport au sens de la marche et il est protégé des éclaboussures. En option, il est possible de se faire livrer un moteur super silencieux et très puissant de 3 KW qui permet d'effectuer plus de cycles de chargement. Les conduites hydrauliques PU résistent à l'ozone et présentent de ce fait une durée de vie particulièrement longue.

**La fiabilité opposée à l'innovation ?**

Le nouveau **DAUTEL SLIDER DS-48VA/VB** associe les deux aspects :

- du fait de la combinaison de pièces standards de série de la gamme DLB-47
- avec des éléments totalement construits à neuf et innovants qui prennent en compte l'évaluation du potentiel d'expérience des modèles comparables ayant fait leurs preuves dans la pratique.

## DAUTEL SLIDER DS-48VA



Unité de coulissage et roulements sans entretien

### Puissance pour le dépliage et le pliage sans à-coups :

Les meilleures caractéristiques de fonctionnement régulier et la plus grande stabilité grâce à des cylindres hydrauliques à double effet en association avec des lourds profilés de guidage en aluminium et des roulements à roulettes et à coulisses sans entretien.

### Manipulation des charges lourdes en toute sécurité

Des plates-formes avec une partie fixe en acier et avec des parties repliables en aluminium soudé allant jusqu'à 2220 mm sont disponibles. Le grand nombre d'assemblages articulés, 5 à 6 pour les plates-formes en trois parties et 7 pour les plates-formes en deux parties garantissent une grande stabilité. En option, les éléments de plate-forme en aluminium peuvent être anodisés.



Cylindre hydraulique avec protection antichoc massive et conduite hydraulique intégrale

### Une manipulation facile et simple

Des ressorts à torsion d'une grande durée de vie aident au pliage et au dépliage manuel de l'extrémité de la plate-forme pour toute plate-forme en deux ou en trois parties avec 1950 mm. Pour les plates-formes en 3 parties, le pliage du pack de plate-forme est assisté par un puissant ressort à gaz. Ce qui est encore plus confortable, c'est le pliage hydraulique en option avec conduite hydraulique intégrale. La tige du ressort à gaz ou le cylindre de pliage sont protégés des détériorations par une protection antichoc massive et par un tube de protection. Le profilé latéral d'encadrement Fixorand est équipé d'un rebord en pointe V2A.



Sécurité de roulage type F1

### Un maintien sécurisé pour les conteneurs roulants

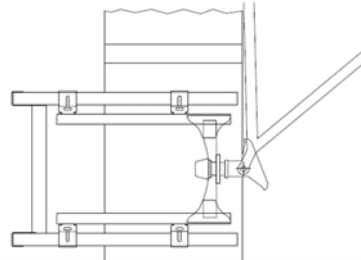
La sécurité de roulage involontaire de type F1 et d'une largeur de 700 mm est adaptée pour 2 conteneurs roulants avec des roues jusqu'à un Ø de 120 mm, pouvant être installés en permanence, verrouillables individuellement et sur laquelle il est possible de rouler à partir de la pointe de la plate-forme. Position env. 340 mm en avant de la pointe de la plate-forme.

### Un passage aisé en roulant dans la superstructure

La baguette de franchissement optionnelle avec amortissement de butée de caoutchouc sur les plates-formes rallonge la plate-forme de 50 mm et facilite le roulage dans la superstructure. Les éléments de fermeture peuvent être évités.

### Un espace d'installation minimum

du fait de bras porteurs particulièrement formés et des angles d'installation abrupts ainsi que du fait de la hauteur réduite d'installation de seulement 340 mm env. pour le DS 2000-48VA avec pack de plate-forme en 3 parties. Ce qui est nouveau, c'est la combinaison avec des cylindres de déplacement puissants et un agrégat extérieur facile d'entretien. Avec cette combinaison, nos ingénieurs ont atteint la solution optimale.



Pas de débordement au dessus de l'extrémité de l'attelage

### Pas de débordement au dessus de l'extrémité de l'attelage, jusqu'à 100 mm de garde au sol en plus

Le crochet d'attelage reste accessible et il n'est pas recouvert par la plate-forme de chargement. La hauteur réduite de construction de seulement 340 mm env. pour le DS 2000-48VA y compris le pack de plate-forme en 3 éléments à partir du rebord inférieur du cadre du camion garantit jusqu'à 100 mm de garde au sol supplémentaire par rapport aux versions comparables.

### Une protection optimale contre la corrosion

Le dispositif de levage et la partie fixe de la plate-forme en acier sont peints avec une peinture KTL équivalente à la peinture RAL 9005 noire.

### Un montage rapide en un tour de main

Une installation extrêmement simple du DS-48VA pré assemblé : Pour les camions, au dessus des chevalets de fixation, pour les semi-remorques et les remorques à axe central avec voie cadre de 980 mm par vissage avec des éléments spéciaux d'adaptation. L'interface enfichable VEH Code A+B facilite le raccordement électrique.

### Une utilisation universelle

Avec le **DAUTEL SLIDER**, vous augmentez la flexibilité et la rentabilité de votre parc roulant. L'utilisation de votre camion ou de votre semi-remorque, ou le cas échéant de votre remorque en tandem, peut trouver sa place aussi bien dans le trafic de messagerie que pour les transports à longue distance.

### 1er choix pour les superstructures interchangeables BDF

Votre camion avec superstructure interchangeable BDF devient, en cas de besoin, un véhicule universel de livraison. Dans l'équipement avec la plate-forme en trois parties, et avec la tôle de franchissement avec automatisme de rappel lors de la phase de descente ainsi qu'avec les butées réglables du bras porteur, vous pouvez charger et décharger les superstructures BDF interchangeables selon la norme EN 284 (Taille C 715 et C 745, et également C 782 en cas d'installation correspondante) avec le **DAUTEL SLIDER**. La tôle de franchissement largement dimensionnée avec ses 276 mm permet le franchissement des parties d'assemblage au sol et des amortisseurs en caoutchouc de vos superstructures interchangeables BDF et égalise les différences de dimensions.

Une commande électrique avec arrêt automatique réglable garantit pour le confort du conducteur une approche très précise du portique arrière.



Plate-forme en 2 parties pouvant être positionnée verticalement et pivotante

**Plate-forme en 2 parties pouvant également être positionnée verticalement et pivotante**

Cette version en option combine les avantages de la plate-forme de chargement escamotable et de la plate-forme standard. Un raccourcissement significatif de la procédure de chargement lors de l'utilisation combinée : pour les grands trajets = plate-forme repliée, pour les petits trajets = plate-forme relevée derrière la structure (disponible à compter du 3<sup>ème</sup> trimestre 08 environ).

Tous les modèles SLIDER en un seul aperçu

	Capacité de portage en kg	Centre de gravité de la charge en mm*	Plate-forme à 2 éléments en mm				Plate-forme à 3 éléments en mm		
			1620	1820	2020	2220	1540	1740	1950
DS 1500-48VA	1500	1000	X	X			X	X	X
DS 2000-48VA	2000	1000	X	X			X	X	X
DS 2500-48VA	2500	960		X	X	X			
DS 3000-48VA	3000	800		X	X	X			
DS 2000-48VB	2000	1000		X	X	X			
DS 3000-48VB	3000	800		X	X	X			

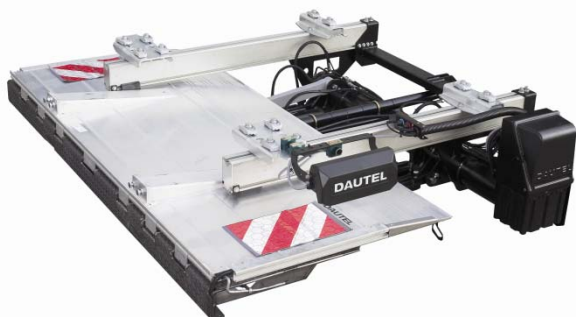
Largeur de plate-forme en 2 parties 2400 mm, en 3 parties 2300 mm. \*Point moyen de la charge par rapport au début de la plate-forme, au milieu.

X En option avec pliage hydraulique du pack, pliage de l'extrémité de la plate-forme à la main avec l'aide d'une barre de torsion.

**Dautel Slider DS-48VB pour Trailer**

Derrière la nouvelle génération DS-48VB se cache la nouvelle plate-forme de chargement repliable et escamotable DAUTEL qui a été intégrée dans le système de modules de construction du DS-48VA Elle est conçue pour un montage simple et rapide sur les semi-remorques ou sur les remorques à axe central avec des superstructures et des compartiments avec une voie cadre de 1300 mm env.

Sans aucune soudure ou perçage, elle peut être installée sur les longerons inférieurs des porteurs en I sous la forme de technique de fixation par vis „Clamp-on“.



Le **DAUTEL SLIDER** construit selon la technique robuste à 4 cylindres existe en 2 version :

- Capacité de portage 2000 kg avec le centre de gravité inégalé de 1000 mm,
- Capacité de portage 3000 kg avec le centre de gravité de 800 mm,

A chaque fois par rapport au début de la plate-forme, au milieu.

En option la livraison peut être faite avec un coffre à batteries pré-monté (taille maximale de batterie 2 x 225 Ah) à gauche dans le sens de la marche.

Les robustes plates-formes en acier avec l'extrémité repliable en aluminium possédant 7 articulations de pliage sont proposées dans une longueur de 1820/2020 et de 2220 mm. La bague de passage optionnelle avec amortissement par butées en caoutchouc facilite le roulage dans la superstructure. Les éléments de fermeture peuvent être évidés.